

【於影印機掃描文件後該如何匯入到電腦】

1. 請確認你的電腦中是否有安裝「網路掃描器公用程式」(可以於開始→程式集找到)



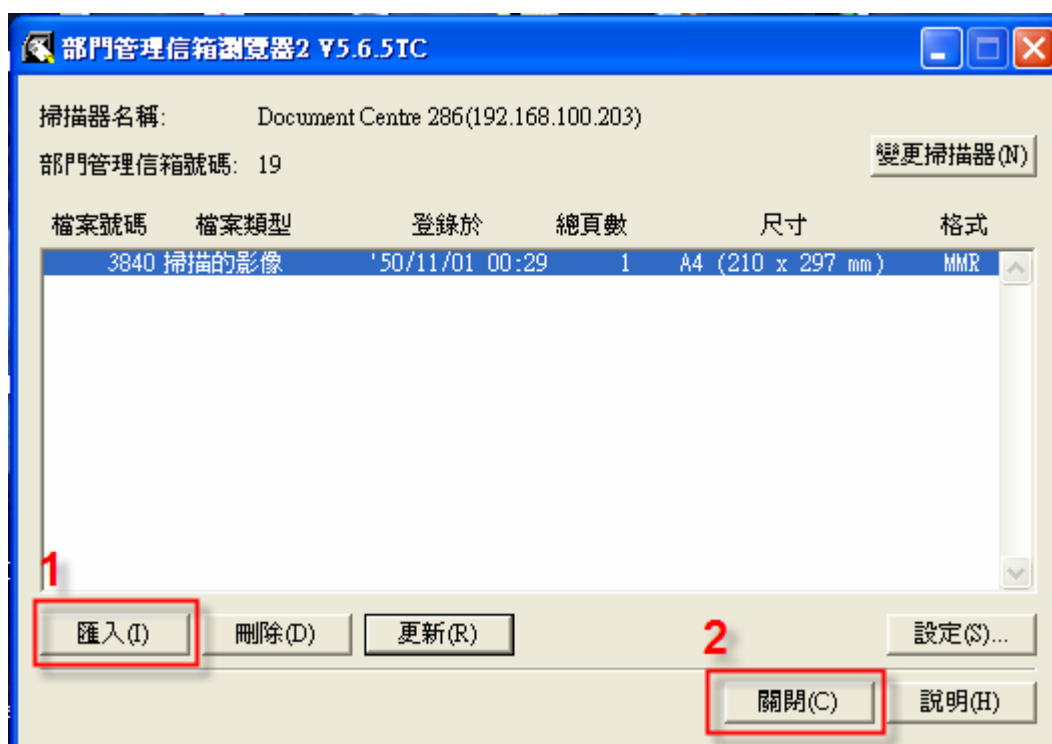
2. 點選「部門管理信箱瀏覽器 2」捷徑。



3. 開啓主程式

(1) 點選「匯入」，程式會將檔案自動存放到你所指定的路徑。

(2) 按「關閉」即可離開。

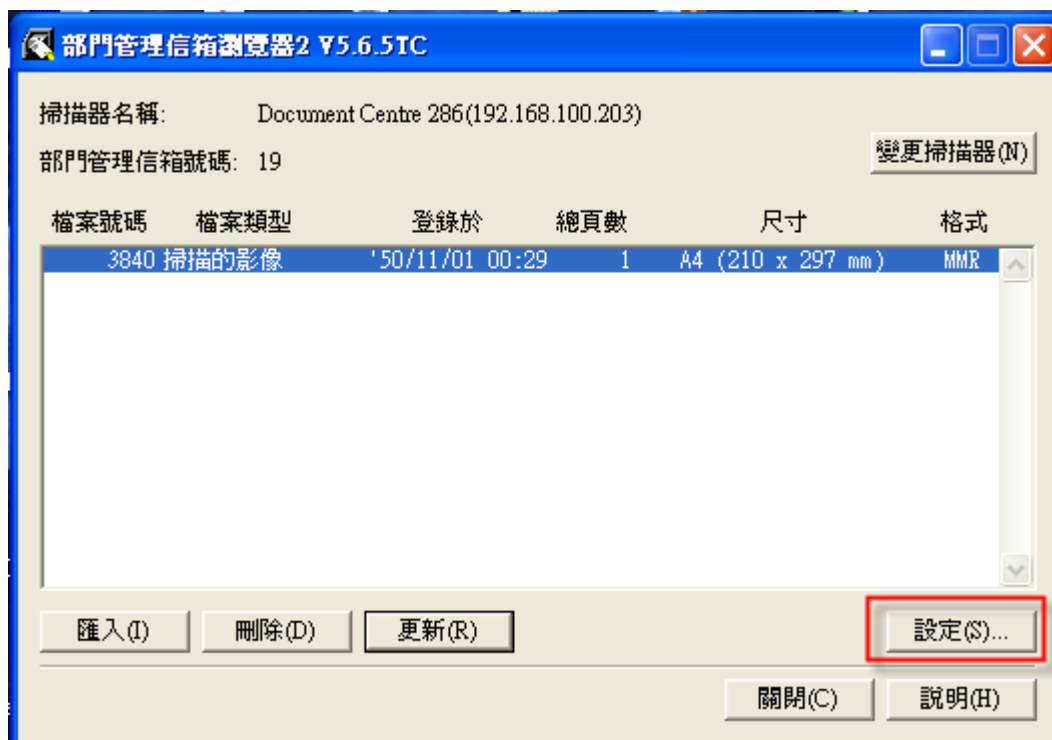


4. 掃描影像已經匯入!



[如何設定或確認掃描影像匯入的位置]

1. 點選主程式右下角的「設定」。



2. 進入設定畫面後，「存於(S)」的欄位即可設定你掃描檔預設存放的位置。

